



Vues aériennes du Domaine de l'Ecorce



Sur le



Depuis le 1<sup>er</sup> mai 2016,

nous avons le plaisir de vous accueillir dans notre demeure familiale, pour une ou plusieurs nuits, dans nos 2 suites familiales indépendantes ou qui peuvent s'associer, pour une halte professionnelle ou sur le chemin de votre voyage, votre séjour de vacance.

Ces Suites peuvent être également associées aux autres Formules de la Ferme de l'Ecorce,

Vous offrant ainsi un hébergement de groupe (40p), de proposer à vos invités des chambres sur place.

**SUITE CHAMBRE de ROSE et CREOLE – SUITE CHAMBRE d'ALICE et TURQUOISE dans le CHÂTEAU de l'ECORCE**

**FORMULE HEBERGEMENT DE GROUPE**

**Avec le Pressoir en Formule Réception ou Hébergement de groupe**

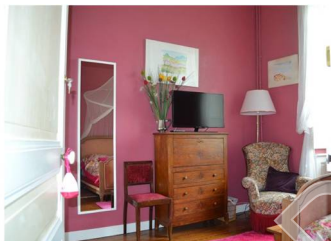
**Les SUITES – Ouverture du 1<sup>er</sup> mai au 30 septembre**

Nous avons le plaisir de vous accueillir dans nos 2 Suites, situées à l'étage de notre demeure.

Nous les avons aménagées pour votre confort. Nous avons mêlé le confort actuel et des touches contemporaines au mobilier familial rénové avec soin, rappelant la vie des générations successives de 1817 à 2017, les modes des époques et des pays dans lesquels les aïeuls de Claire, la propriétaire, ont vécu.

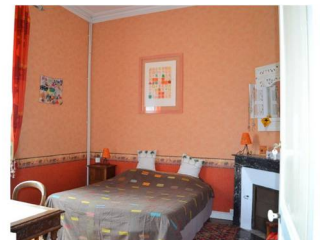
Les Suites offrent une large vue sur les champs alentours, le Jardin Clos, les belles façades de la Ferme de l'Ecorce.

Les animaux familiers ne sont pas admis dans les Suites.



Lit double

*Chambre de Rose & Créole*



Lits double ou simples à la demande

L'accès à la Suite se fait par l'escalier situé après le Salon Augustin-Charles.

Cette Suite se compose de 2 chambres indépendantes. Elle accueille jusqu'à 4 personnes.

Une grande salle de douche et un WC séparé sont attenants à la Chambre de Rose.

*Chambre d'Alice & Turquoise*

Lits doubles ou simples à la demande



L'accès à la Suite se fait par l'escalier central.



La Suite se compose de 2 chambres indépendantes avec chacune son entrée privée sur le palier de l'escalier.

Elle accueille jusqu'à 4 personnes ; 5 personnes avec un lit d'appoint installé dans l'une ou l'autre chambre.

Une 2<sup>ème</sup> porte intérieure dans chacune des chambres ouvre sur un couloir.

Celui-ci conduit au WC (indépendant) et à une grande salle de bain – 2 vasques rondes, une baignoire.

L'ensemble des occupants partagent la même salle de bains, mais l'intimité des chambres est respectée.

## LE SALON AUGUSTIN-CHARLES

Augustin-Charles, avec une de ses sœurs, est l'un des survivants de la famille qui a combattu pendant les Guerres de Vendée, aux côtés des Chouans. Il a été un des jeunes aides de camp du Général Charrette. Il a reconstruit le château actuel avec les pierres du 1<sup>er</sup> château qui a été brûlé par les Colonnes infernales.

Le salon rassemble les souvenirs, les objets, les livres, les photos, les cartes postales qui témoignent de l'histoire familiale au sein de l'histoire locale et du pays, notamment la Guerre de Vendée, les 2 grandes guerres du 20<sup>ème</sup> siècle, la vie municipale puisque la famille compte 2 maires.

## ACCESSIBILITÉ

Dans ce lieu de quiétude et grâce à des aménagements phoniques et acoustiques spécifiques, à des propositions touristiques, culturelles, de loisirs, professionnelles sur place et à proximité, à des commerces à 2 km, les personnes atteintes de déficiences et handicaps acoustiques (Hyperacousie, acouphènes, maladie de Ménière) trouveront ici un lieu de séjour adapté à leur demande. Tous ces aménagements se révèlent un joli cadeau pour les personnes et oreilles valides.

Ces chambres d'hôtes ne sont pas accessibles en autonomie aux personnes en fauteuil.

D'autres aménagements répondent aux besoins nécessaires aux personnes atteintes d'autres déficiences.

## À LA DISPOSITION DE TOUS NOS HÔTES

Vous profiterez également de la bibliothèque et du Petit Bois Charmant, du Jardin Clos où se situe la piscine et aux abords duquel vous découvrirez le jeu de boules nantaises (jeu à votre disposition à votre demande).

La piscine est accessible hors fête. Elle est ouverte de mi-avril à mi-octobre ; prévoyez une serviette de bain, ou à louer sur place. Le règlement (affiché sur place) est établi pour assurer la sécurité, le respect, le confort et le bien-être de chacun.

Le Jardin Clos est interdit aux animaux.

Dans une des granges, nous avons installé un baby-foot et une table de ping-pong (apporter raquettes et balles). Une nombreuse documentation touristique est à votre disposition et nous aurons le plaisir d'échanger avec vous sur les richesses de notre belle région (sur place), l'histoire du Domaine.

## NATURE ET ENVIRONNEMENT

**Nous vous remercions pour chaque geste que vous ferez pour préserver le Domaine.**

Signalez-nous tout point defectueux qui aurait échappé à notre vigilance, afin que nous puissions intervenir au plus vite. Nous sommes à l'écoute de toutes vos suggestions. Ce document est régulièrement remis à jour.

### TARIFS 2019 – en €

Dans cette formule, chacune des Suites est réservée dans sa totalité, soit les 2 chambres jusqu'à 4p.

Nuitée	Chambre de Rose & Créole	Chambre d'Alice & Turquoise	Tarifs non assujettis à la TVA 5% de remise sur les nuitées à partir de la 4 <sup>ème</sup> nuitée Nous éditons un reçu à votre demande. Prêt lit de bébé et matelas à langer
1 à 4 pers	132	157	
Lit supplémentaire		27	

Petit-déjeuner – sur commande	8,00	Carte des boissons	Se renseigner
Dîner en table d'hôtes – sur commande	18,30	Animations, Association Histoire de...	
Location serviette de bain piscine	4,00	Lecture, balade contée, Kamishibaï, art, nature	
Chauffage - / par chambre et /j <b>Chambre de Rose &amp; Créole</b>	10,00	Chauffage - / par chambre et /j <b>Chambre d'Alice &amp; Turquoise</b>	15,00