

FORMULE GÎTE DE SÉJOUR
Tarifs à partir du 1^{er} janvier 2019 - En euros €

HEBERGEMENT	Tarifs dégressifs	
10p – 4 chambres Accueil à partir de 17h - Départ à 11h Gestion libre Charges comprises pour 10p Ménage Fin de Séjour des sanitaires inclus Enlèvement 1 bac déchets ménagers 120L	2 Jours	461
	3 Jours	666
	4 Jours	861
	5 Jours	1023
	6 Jours	1163
	7 Jours	1283
	Jours ou semaines suppl.	Se renseigner wifi offert
Forfait Ménage Fin de Séjour	75	



Salle-à-manger

Cuisine

ANIMATIONS ET SERVICES PAYANTS

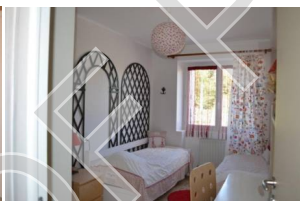
ADSL, la connexion séjour ou groupe	11
Location appareil multimédia (lecteur DVD, lecteur CD)	11
Animal de compagnie (voir condition) / jour + caution 100€	11
Produits lave-vaisselle, la pastille	0,60
Enlèvement déchets ménagers - à partir du 2 ^{ème} bac – bac 120l – paiement en fin de séjour	5
Petit –déjeuner sur commande	8
Animations sur place Association Histoire de... (lecture à voix haute, balade lecture, Kamishibaï, art, nature)	Se renseigner
Vente de produits locaux, cartes aquarelles ; Matériel puériculture	Se renseigner
Accès piscine – en fonction disponibilité Pressoir et Chambres d'hôtes - /P/J	Se renseigner



Salon



Capucine – 3p



Cerise – 2p



Salle-de-bain 1



Coquelicot – 2p



Châtaigne – 3p



Salle-de-bain 2



GÎTE RURAL DE LA CHASSIÈRE
FORMULE GÎTE DE SEJOUR
INFORMATION



Nous vous souhaitons la bienvenue dans le gîte,

Pour des vacances, un séjour professionnel, un WE, un hébergement d'attente
 Pour les randonneurs, un hébergement de groupe associé au Pressoir et Chambres d'hôtes
 À partir de 2 jours, pour une semaine, ou plus
 Gîte indépendant, en gestion libre

Aménagé pour recevoir jusqu'à 10 personnes, conçu pour votre confort,
 Situé dans un des « villages » ruraux de la commune de Vieilleville,
 A proximité du Lac des Vallées et du bourg de Vieilleville (tous commerces)
 A moins d'une heure de multiples propositions touristiques, culturelles, sportives,
 Proche de la vie économique et professionnelle

A votre disposition :

Bibliothèque, Petit Bois Charmant

LIEUX de VIE	CHAMBRES
<ul style="list-style-type: none"> ➤ SALLE DE SEJOUR ➤ CUISINE équipée ; utilisation en colocation ➤ SALON ➤ 2 SALLE-de-BAIN (douche)/ 2 W.C. séparés ➤ JARDIN PRIVATIF 	<ul style="list-style-type: none"> ➤ 4 CHAMBRES indépendantes ; ➤ Clef individuelle pour chaque chambre Cerise et Coquelicot : 1à 2 pers Châtaigne et Capucine : 1 à 3 pers
A VOTRE DISPOSITION dans le GÎTE	A APPORTER
<ul style="list-style-type: none"> ⊗ Cuisine équipée : 2 réfrigérateurs, 1 congélateur, 1 lave-vaisselle, 1 micro-onde, 1 cuisinière 4 feux /four, batterie de cuisine, 1 bouilloire, 1 cafetière, vaisselle (10 pers), 1 table ronde ⊗ Mobilier séjour : 1 table avec rallonge, 10 chaises pliantes, espace de rangement et placards ⊗ Petit Salon : canapé 2 places, 2 fauteuils et 1 table basse assortis, 1 pouf vert, 2 tables basses blanches, TV, 1 pot + télécommande TV ⊗ Lit équipé : 2 couvertures, 1 drap house, 1 oreiller + taie, 1 dessus de lit + coussin avec housse assortis ⊗ Matériel de ménage : aspirateur, balais, pelle, seau, balai de lavage, éponge, kit de produits d'entretien à compléter (liquide vaisselle, détergents sol, cuisine et sanitaires) ⊗ Entretien du linge : 1 lave-linge, 1 table et 1 fer à repasser, 2 étendoirs et pinces à linge ⊗ Poubelles : 1 dans chaque chambre ; 1 bac déchets recyclables avec sac jaune, poubelle pour déchets ménagers, poubelle végétaux, containers à l'extérieur ⊗ Mobilier extérieur : 2 table-banc (6/8p), 4 fauteuils, barbecue ⊗ Documentation pratique et touristique ⊗ Des livres : remettre à leur place en fin de séjour ; à remplacer ou rembourser si dégradation 	<ul style="list-style-type: none"> ⊗ Drap de dessus ou sac de couchage ⊗ Linge de toilette ⊗ Linge de cuisine ⊗ Produits ménagers : - Complément produits d'entretien courant (nettoyant sol et toutes surfaces, vaisselle, sanitaire), - Papier toilette - Sacs poubelles déchets ménagers, - Produits lessiviels (lave-vaisselle et lave-linge) Pour le lave-vaisselle, prévoir de préférence marque Finish. ⊗ Panier pour animal domestique <p>IMPORTANT Le gîte rural de la Chassière est assuré et le montant total de la réservation, uniquement pour la formule et le nombre de personne stipulés dans votre contrat. Se renseigner pour services et animations supplémentaires, en complément des Formules du Pressoir et Chambres d'hôtes</p>