




Vues aériennes du Domaine de l'Ecorce



Sur le  , depuis 2006, se côtoient en bonne harmonie, le château de famille et



Depuis le 1<sup>er</sup> mai 2016,

nous avons le plaisir de vous accueillir dans les 2 suites familiales de notre demeure familiale, à partir de 4 nuits. Elles sont indépendantes ou peuvent s'associer, s'associer à la Formule Hébergement de Groupe présentée ici pour un séjour touristique, rando, entre famille ou amis, professionnel.

## SUITES FAMILIALES : **Chambre de Rose & Créole** – **Chambre d'Alice & Turquoise** HEBERGEMENT DE GROUPE avec le GÎTE Le PRESOIR - PRESENTATION

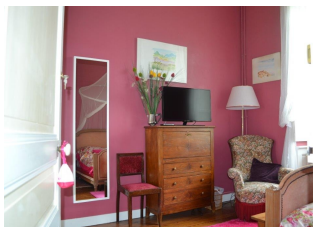
Document susceptible de modification – Mise à jour 01/2024

### Les SUITES FAMILIALES – Ouverture du 01/05 au 30/09

Nos 2 Suites sont situées à l'étage de la maison de famille. Elles sont indépendantes ou peuvent s'associer. Nous les avons aménagées pour votre bien-être, mêlant le confort actuel et des touches contemporaines au mobilier familial rénové avec soin, pour rappeler la vie des générations successives de 1817 à 2017, les modes des époques et des pays dans lesquels Claire, la propriétaire, et ses aïeuls ont vécu.

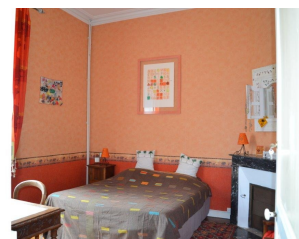
Les Suites offrent une large vue sur les champs alentours, le Jardin Clos, les belles façades de la Ferme de l'Ecorce. Les animaux ne sont pas admis dans les Suites.

Dans cette formule, les lits sont équipés d'alèze, de drap housse, d'oreillers, taie et sous-taie, de couvertures et dessus-de lit. Le linge de toilette est rangé dans votre armoire, ou la table de toilette (Turquoise) : 1 grande et 1 petite serviette, 1 gant/personne.

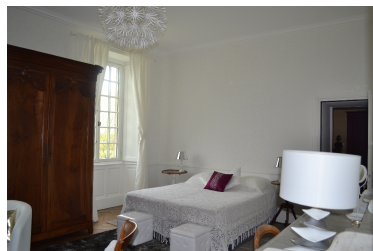


### Chambre de Rose & Créole

L'accès à la Suite se fait par l'escalier situé après le Salon Augustin-Charles.



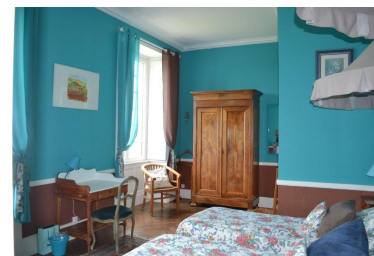
Cette Suite se compose de 2 chambres indépendantes. Elle accueille jusqu'à 4 personnes. Une grande salle de douche et un WC séparé sont attenants à la Chambre de Rose.



### Chambre d'Alice & Turquoise

Lits doubles ou simples à la demande

L'accès à la Suite se fait par l'escalier central.



La Suite se compose de 2 chambres indépendantes avec chacune son entrée particulière sur le palier de l'escalier. Elle accueille jusqu'à 4 personnes.

Chacune des chambres ouvre sur un couloir par une deuxième porte intérieure.

Celui-ci conduit au WC (indépendant) et à une grande salle de bain – 2 vasques rondes, une baignoire, articles de toilette.

### LE SALON AUGUSTIN-CHARLES

Augustin-Charles, avec une de ses sœurs, est l'un des survivants de la famille qui a combattu pendant les Guerres de Vendée, aux côtés des Chouans. Il a été un des jeunes aides de camp du Général Charrette. Il a reconstruit le château actuel avec les pierres du 1<sup>er</sup> château qui a été brûlé par les Colonnes infernales.

Le salon rassemble les souvenirs, les objets, les livres, les photos, les cartes postales qui témoignent de l'histoire

familiale au sein de l'histoire locale et du pays, notamment la Guerre de Vendée, les 2 grandes guerres du 20<sup>ème</sup> siècle, la vie municipale puisque la famille compte 2 maires.

### **AU PRESROIR, LA VIE TOUS ENSEMBLE - RESTAURATION - EN GESTION LIBRE**

Le Gîte Le Pressoir offre une salle-de-séjour spacieuse pour vos repas et moments partagés. Avec annexe pour stocker, mobilier, vaisselle, cuisine équipée, équipement de ménage, 2 réfrigérateurs, congélateur, lave-linge. Le Pressoir donne de plain pied sur son jardin privatif. Le mobilier de jardin vous permet de déjeuner/dîner dehors.

### **SUR PLACE - À LA DISPOSITION DE TOUS NOS HÔTES**

Profitez des jeux, de la bibliothèque et du Petit Bois Charmant, du Jardin Clos où se situe la piscine et aux abords duquel vous découvrirez le jeu de boules nantaises (jeu à votre disposition à votre demande).

La documentation touristique est à votre disposition et nous avons le plaisir d'échanger avec vous sur les richesses de notre belle région (sur place), l'histoire du Domaine.

Le Jardin Clos est interdit aux animaux.



### **NATURE ET ENVIRONNEMENT**

Afin de les préserver, nous sommes engagées dans une démarche les préserver : économie d'énergie, écocgestes, macrophytes, tri des déchets. Nous sommes à votre disposition pour vous donner toutes précisions à ce sujet.

**Nous vous remercions de votre attention et pour chaque geste que vous ferez à votre tour sur le domaine.**

### **ACCESSIBILITÉ**

Dans ce lieu de quiétude et grâce à des aménagements phoniques et acoustiques spécifiques, à des propositions touristiques, culturelles, de loisirs, professionnelles sur place et à proximité, à des commerces à 2 km, les personnes atteintes de déficiences et handicaps acoustiques (Hyperacousie, acouphènes, Maladie de Ménière) trouveront ici un lieu de séjour adapté à leur demande. Les Suites ne sont pas accessibles en autonomie aux personnes en fauteuil. D'autres aménagements répondent aux besoins des personnes atteintes d'autres déficiences.

### **MESURES et PROTOCOLE SPECIFIQUES en cours :**

Soucieux de votre santé et de votre sécurité et pour vous accueillir dans les meilleures conditions nous appliquons sur le domaine toutes mesures et protocole spécifiques promulgués par les autorités compétentes afin que tous nos hôtes profitent de leur séjour en toute quiétude. Environnement du domaine, nature, disposition des différents hébergements : nos premiers alliés. Nous vous transmettons les mesures et vous remercions de les suivre. Nous sommes à votre écoute pour que tout se passe bien pendant votre séjour. Informations, affichage, savon, gel hydroalcoolique sont à votre disposition. Masques à apporter s'ils sont requis par les autorités.

## **HEBERGEMENT de GROUPE – SUITES FAMILIALES – TARIFS €**

**Dans cette formule, chaque Suite est réservée en totalité, soit les 2 chambres jusqu'à 4p – Tarifs non assujettis à la TVA**

SUITES		Lit	4N	5N	6N	7N	8N	Tarifs identiques toute la saison et dégressifs à partir de la 7 <sup>ème</sup> nuit Articles et linge de toilette ; lits équipés*, prêt lit de bébé jusqu'à 2 ans max, apporter la literie du bébé ; wifi Ménage fin de séjour, parking gratuit, abri vélo fermé Restauration, cuisine, rassemblement dans le Gîte Le Pressoir équipé pour l'ensemble du groupe
Chambre de Rose & Créole	4p	1 LD – LS ou LD	800	1000	1200	1372	1568	
Chambre d'Alice & Turquoise	4p	LD ou LS	864	1080	1296	1470	1680	
TAXE de SEJOUR pour l'Office de Tourisme			Tarif en cours - /adulte/nuit					

Petit –déjeuner - /p – Servi dans le Pressoir	Tarif en cours
Enlèvement déchets bac suppl non compris 120L / 240L	Tarif en cours
Produits lave-vaisselle, la pastille	0,80
Service de Ménage pendant séjour – Tarif horaire	31
Location drap de dessus	9
Location drap housse – taie oreiller – serviette piscine	5
Location serviette de toilette/de bain : petite / grande	5 / 7
Lot de bois barbecue	Se renseigner
Location appareil multimédia (lecteur DVD, CD)	17
Vente de produits locaux, cartes aquarelles	Se renseigner