



Vues aériennes du Domaine de l'Ecorce

Sur le  , depuis 2006, se côtoient en bonne harmonie, le château de famille et  .

Depuis le 1<sup>er</sup> mai 2016,  
nous avons le plaisir de vous accueillir dans notre demeure familiale, pour une ou plusieurs nuits,  
dans nos 2 suites familiales indépendantes ou qui peuvent s'associer,  
pour une halte professionnelle, une étape touristique, votre séjour de vacance.  
Les Suites peuvent s'associer à la Formule Hébergement de Groupe de la présentée ci-après.

## FORMULE GÎTE de GROUPE avec le GÎTE Le PRESOIR

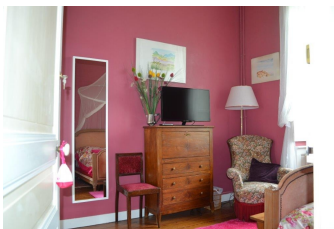
### SUITES FAMILIALES : CHAMBRE de ROSE & CREOLE – CHAMBRE d'ALICE & TURQUOISE

#### PRESENTATION & TARIFS €

Document susceptible de modification – Mise à jour 11/2021

#### Les SUITES FAMILIALES – Ouverture du 1<sup>er</sup> mai au 30 septembre

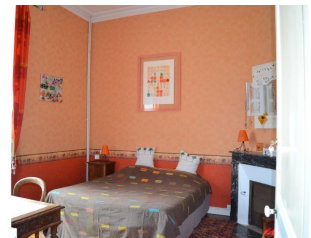
Nos 2 Suites sont situées à l'étage de la maison de famille. Elles sont indépendantes ou peuvent s'associer. Nous les avons aménagées pour votre bien-être, mêlant le confort actuel et des touches contemporaines au mobilier familial rénové avec soin, pour rappeler la vie des générations successives de 1817 à 2017, les modes des époques et des pays dans lesquels Claire, la propriétaire, et ses aïeux ont vécu. Les Suites offrent une large vue sur les champs alentours, le Jardin Clos, les belles façades de la Ferme de l'Ecorce. Les animaux ne sont pas admis dans les Suites.



Lit double

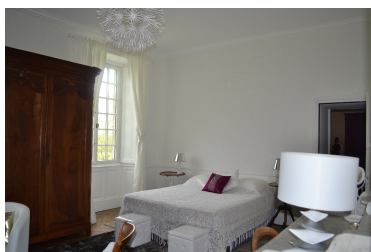
#### Chambre de Rose & Créole

L'accès à la Suite  
se fait par l'escalier situé  
après le Salon Augustin-Charles.



Lits double ou simples à la demande

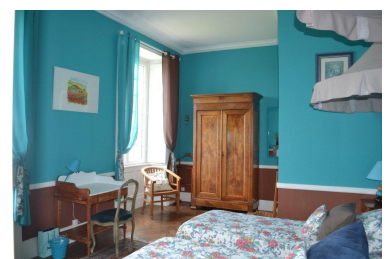
Cette Suite se compose de 2 chambres indépendantes. Elle accueille jusqu'à 4 personnes.  
Une grande salle de douche et un WC séparé sont attenants à la Chambre de Rose.



#### Chambre d'Alice & Turquoise

Lits doubles ou simples à la demande

L'accès à la Suite  
se fait par l'escalier central.



La Suite se compose de 2 chambres indépendantes avec chacune son entrée particulière sur le palier de l'escalier.  
Elle accueille jusqu'à 4 personnes ; 5 à 6p avec 1 ou 2 lits d'appoint installés dans l'une et/ou l'autre chambre.  
Chacune des chambres ouvre sur un couloir par une deuxième porte intérieure.  
Celui-ci conduit au WC (indépendant) et à une grande salle de bain – 2 vasques rondes, une baignoire

#### LE SALON AUGUSTIN-CHARLES

Augustin-Charles, avec une de ses sœurs, est l'un des survivants de la famille qui a combattu pendant les Guerres de Vendée, aux côtés des Chouans. Il a été un des jeunes aides de camp du Général Charrette. Il a reconstruit le château actuel avec les pierres du 1<sup>er</sup> château qui a été brûlé par les Colonnes infernales.

Le salon rassemble les souvenirs, les objets, les livres, les photos, les cartes postales qui témoignent de l'histoire familiale au sein de l'histoire locale et du pays, notamment la Guerre de Vendée, les 2 grandes guerres du 20<sup>ème</sup> siècle, la vie municipale puisque la famille compte 2 maires.

### AU PRESOIR, LA VIE TOUS ENSEMBLE - RESTAURATION - EN GESTION LIBRE

Le Gîte le Pressoir offre une salle-de-séjour spacieuse pour vos repas et moments partagés. Avec annexe pour stocker, mobilier, vaisselle, cuisine équipée, équipement de ménage, 2 réfrigérateurs, congélateur, lave-linge. Le Pressoir donne de plain pied sur son jardin privatif. Le mobilier de jardin vous permet de déjeuner/dîner dehors.

### SUR PLACE - À LA DISPOSITION DE TOUS NOS HÔTES

Profitez des jeux, de la bibliothèque et du Petit Bois Charmant, du Jardin Clos où se situe la piscine et aux abords duquel vous découvrirez le jeu de boules nantaises (jeu à votre disposition à votre demande).

La documentation touristique est à votre disposition et nous avons le plaisir d'échanger avec vous sur les richesses de notre belle région (sur place), l'histoire du Domaine.

Le Jardin Clos est interdit aux animaux.



### NATURE ET ENVIRONNEMENT

Afin de les préserver, nous sommes engagées dans une démarche les préserver : économie d'énergie, écogestes, macrophytes, tri des déchets. Nous sommes à votre disposition pour vous donner toutes précisions à ce sujet.

**Nous vous remercions de votre attention et pour chaque geste que vous ferez à votre tour sur le domaine.**

### ACCESSIBILITÉ

Dans ce lieu de quiétude et grâce à des aménagements phoniques et acoustiques spécifiques, à des propositions touristiques, culturelles, de loisirs, professionnelles sur place et à proximité, à des commerces à 2 km, les personnes atteintes de déficiences et handicaps acoustiques (Hyperacousie, acouphènes, Maladie de Ménière) trouveront ici un lieu de séjour adapté à leur demande. Les Suites ne sont pas accessibles en autonomie aux personnes en fauteuil. D'autres aménagements répondent aux besoins des personnes atteintes d'autres déficiences.

### MESURES et PROTOCOLE SPECIFIQUES en cours : Covid-19

Soucieux de votre santé et de votre sécurité et pour vous accueillir dans les meilleures conditions nous appliquons sur le domaine toutes mesures et protocole spécifiques promulgués par les autorités compétentes afin que tous nos hôtes profitent de leur séjour en toute quiétude. Nous vous transmettons ces mesures et vous remercions de les suivre. Nous sommes à votre écoute pour que tout se passe bien pendant votre séjour.

Informations, affichage, à votre disposition.

**Mesures sanitaires - Protocole Renforcé - Covid-19** : Environnement du domaine, nature, disposition des différents hébergements : nos premiers alliés. Savon, gel hydroalcoolique à votre disposition. Masque en intérieur obligatoire, les apporter. Gestes barrière, entretien, restauration, 24h entre 2 locations. Information dès votre demande, votre réservation, à votre arrivée.

### FORMULE GÎTE de GROUPE – avec Le GÎTE le PRESOIR SUITES FAMILIALES – TARIFS €

Dans cette formule, chacune des Suites est réservée dans sa totalité, soit les 2 chambres jusqu'à 4p

2N / N+	Chambre de Rose & Créole	Chambre d'Alice & Turquoise	Tarifs non assujettis à la TVA Remise à partir de la 3 <sup>ème</sup> / 4 <sup>ème</sup> nuit : se renseigner Reçu édité à votre demande. Prêt lit de bébé et matelas à langer Protocole spécifique : lié à la Covid-19
1 à 4p	338 / 159	388 / 184	
Lit suppl. Chambre d'Alice		66 / 33	
Lit suppl. Turquoise		60 / 30	
Petit-déjeuner – sur commande	Tarif en cours	Ingrédients suppl. petit-déjeuner - Carte des boissons	Se renseigner
Location serviette de bain piscine	4	Animations, Association Histoire de... Lecture, balade contée, Kamishibai, art, nature	